

Ātrās palaides rokasgrāmata

Trumpasis paleidimo vadovas

Šī ātrās palaides rokasgrāmata ir paredzēta
pirmajai lietošanas reizei.

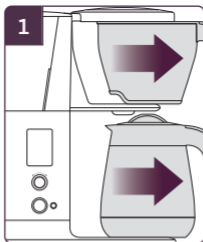
Šis trumpasis paleidimo vadovas yra skirtas naudoti tik pirmą kartą.

Sage[®]

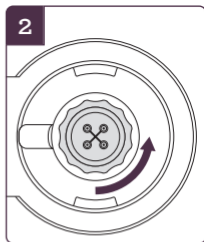
A

Skalošanas uzgaļa maiņa

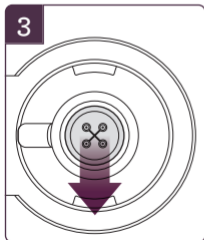
Purškamosios galvutės keitimas



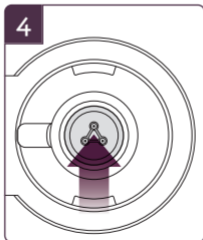
Iznemiet grozu un karafi
Išimkite krepšį ir aršotį



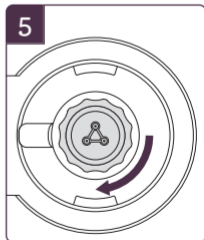
Noskrūvējiet uzgaļa gredženu
Atsukite purškamosios galvutės žiedą



Ūņemiet užgali
Nuimkite purškiamąją galvutę



Užlieciet aplejamās kafijas uzgali
*Uždēkite purškiamąją galvutę
„POUR OVER“ (užpylimas)*

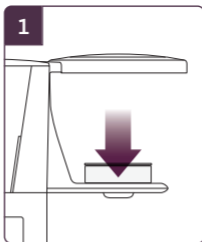


Užlieciet atpakaļ uzgaļa gredženu
*Užsukite purškamosios galvutės
žiedą*

B

Aplejamās kafijas adaptera uzlikšana

*Užpylīmo
adapterio
uždējimas*



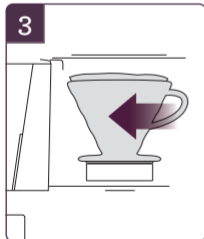
Uzlieciet adapteri

Uzdēkite adapterj



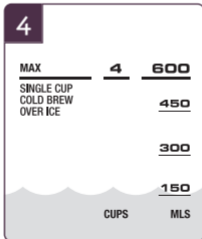
leberiet maltu kafiju

Supilkite porcijā maltos kavos



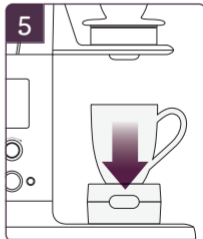
Novietojiet piltuvi uz adaptera

Lašintuvą uždēkite ant adapterio



leļiet vienu tasi ūdens

*ļpilkite vieną puodelį atitinkantį
vandens kiekį*



Izmantojiet korpusu kā tases turētāju

*Kaip stovą puodeļiui panaudokite
dēzute*

APGRIEZIET / APVERSKITE

C

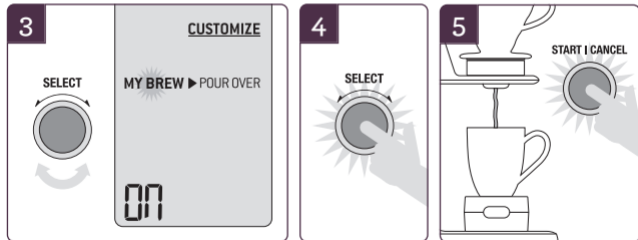
Lietošana

Naudojimas



Pagrieziet pogu **SELECT** (atlasīt) līdz pozīcijai **"MY BREW"** (mana izvēle) un nospiediet pogu

Rankenlēj SELECT pasukite j padēj „MY BREW” ir paspauskite



Noregulējiet parametrus un atlasiet **"POUR OVER"** (aplejama kafija), bet pēc tam **"ON"** (ieslēgt)

Pakoreguokite parametrus ir pasirinkite „POUR OVER”; o tada „ON”

Sāciet gatavošanu

Pradēkite užplikymą